

L'ESSENTIEL 2024



2024 : CROISSANCE, CRÉATIVITÉ ET ENGAGEMENT

Depuis 1991, les artistes-clowns du Rire Médecin créent des performances sur-mesure, adaptées à chaque enfant, pour redonner le pouvoir de jouer et de rire en milieu hospitalier. Par leur subtil mélange de professionnalisme, d'humour et de douceur, ils offrent aux enfants, à leurs familles et au personnel soignant des instants d'émerveillement, de joie et de complicité, transformant ainsi le quotidien des hôpitaux en un lieu de bien-être et d'espoir.



Dr. Dominique Valteau-Couanet

Présidente du Rire Médecin

“ Chers donateurs et partenaires, Grâce à votre soutien, l'année 2023/2024 a été pleine d'avancées pour notre association. Nos 150 comédiens-clowns sont désormais présents dans 78 services pédiatriques, avec l'ajout de la ville de Clermont-Ferrand à notre réseau, ainsi que de nouveaux programmes à Rennes, Angers et Nantes. La promotion du film *Sur un Fil*, avec notre parrain Reda Kateb, a mis un précieux coup de projecteur sur le métier de clown hospitalier. Le siège du Rire Médecin a emménagé au Wikivillage, dans le 20ème, dans un espace écoresponsable plus adapté à notre organisation du travail actuelle.

Un immense merci, grâce à votre soutien, les rires continuent d'éclater et de résonner dans les hôpitaux ! ”

 **le rire
médecin**
Rire à l'hôpital, c'est vital !

NOTRE ACTIVITÉ 2023-2024



3 576 jours de jeu
en duos de clowns
à l'hôpital ont été effectués...



...par **150 clowns** ...



...dans **20 hôpitaux**

à Angers, Besançon, Clermont-Ferrand, Marseille, Nancy, Nantes, Orléans, Paris (et Île de France), Rennes et Tours.



... soit plus de
100 000 enfants
bénéficiaires



Près de **1 001 heures**

de formation artistique, théorique et
médico-sociale au titre de la formation continue
et interne des comédiens ont été dispensées.

DÉVELOPPEMENT & ÉVALUATION DE NOS INTERVENTIONS

Grâce à nos donateurs et mécènes, nous avons pu intervenir dans de nouveaux services ainsi que dans un nouvel établissement dans une nouvelle ville :

- **Au CHU d'Estaing à Clermont-Ferrand**, dans les services de chirurgie infantile et pédiatrie générale,
- **Au CHU de Rennes**, dans le service de chirurgie pédiatrique,
- **Au CHU d'Angers**, dans le service d'anesthésie Mère Enfant Spécialités (pédiatrie),
- **En hospitalisation à domicile**, sur un 5^{ème} secteur HAD AP-HP à l'hôpital Louis Mourier, ainsi qu'en région nantaise au CHU de Nantes.

Depuis plusieurs années, un dispositif d'évaluation des programmes est mis en place, à travers des rencontres avec les directions des hôpitaux, les chefs de services et les cadres, ainsi que des observations sur le terrain.

Cette année, **4 rendez-vous avec les directions d'hôpitaux** et **18 rendez-vous avec les chefs de services et cadres** ont été organisés. **4 observations dynamiques** et **7 « Regards Croisés »** (entretiens individuels auprès des soignants) ont également été menés. Ces évaluations nous permettent de mieux comprendre les besoins des bénéficiaires et des soignants, et d'adapter nos interventions en conséquence.

PROJET ARTISTIQUE 2023-2024



En 2023-24, Le Rire Médecin a mêlé sport et créativité en célébrant chaque mois un sport différent dans les services pédiatriques. Nos clowns professionnels ont animé des activités ludiques et terminé chaque mois par une parade festive, transformant les couloirs de l'hôpital en lieux de joie et de fantaisie. Du rugby à la voile, en passant par le kayak à la natation synchronisée, ces moments ont offert aux enfants hospitalisés une évocation bienveillante, tout en renforçant les liens avec leurs familles et les soignants. Un bel exemple de créativité au service du bien-être des enfants hospitalisés.

TÉMOIGNAGE COUP DE CŒUR

“ Le temps d'hospitalisation chez un enfant peut être source d'angoisse et de souvenirs difficiles. Avec les clowns du Rire Médecin, chaque visite devient un moment précieux. Leurs facéties, leurs chansons, ou encore les tours de Dr Basket et d'Amélie Saucisse apportent une parenthèse de bonne humeur et aident à mieux accompagner les soins parfois douloureux. ”

France Cohendy, cadre de pédiatrie générale, CHU de Clermont-Ferrand

PRÉSENTATION SYNTHÉTIQUE DE NOS COMPTES

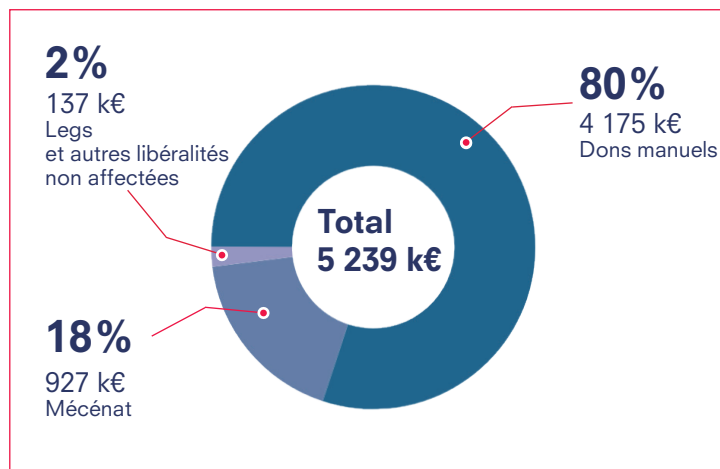
LA GÉNÉROSITÉ DU PUBLIC



Le maintien de la générosité du public et l'intérêt confirmé des entreprises nous permettent d'afficher un résultat comptable de l'exercice bénéficiaire pour la huitième année consécutive tout en continuant à ouvrir de nouveaux programmes conformément au projet associatif « ÉTOILE 2025 ».

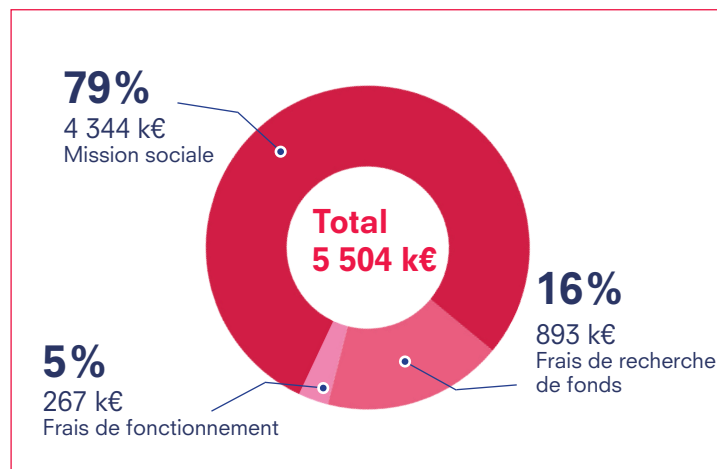
RESSOURCES FINANCIÈRES

ISSUES DE LA GÉNÉROSITÉ DU PUBLIC



EMPLOIS DES FONDS

ISSUS DE LA GÉNÉROSITÉ DU PUBLIC



Nos recettes totales s'établissent à **6 893 k€**, en baisse relative du fait d'un legs exceptionnel sur l'exercice précédent.

Nos dépenses totales de **6 236 k€** (en croissance de **2,23 %**) intègrent l'ouverture de 4 nouveaux programmes dont un à Clermont-Ferrand qui permet au Rire Médecin d'étendre sa mission dans un nouvel hôpital sur le territoire. Pour permettre ces ouvertures, des recrutements de comédiens ont eu lieu au cours de l'exercice.

Ce résultat excédentaire est dû à la conjonction du maintien de la collecte auprès du grand public et du mécénat, de la réception d'une assurance vie pour un montant important, des reprises de provisions, de revenus de placements conséquents et d'une croissance de l'activité de l'association parfaitement maîtrisée.

A - COMPTE DE RÉSULTAT PAR ORIGINE ET DESTINATION (CROD) EN €

PRODUITS PAR ORIGINE	EXERCICE 2023-2024		EXERCICE 2022-2023		CHARGES PAR DESTINATION	EXERCICE 2023-2024		EXERCICE 2022-2023	
	TOTAL	Dont générosité du public	TOTAL	Dont générosité du public		TOTAL	Dont générosité du public	TOTAL	Dont générosité du public
1. PRODUITS LIÉS A LA GÉNÉROSITÉ DU PUBLIC	5 238 879	5 238 879	6 198 663	6 198 663	1. MISSIONS SOCIALES	4 490 929	4 344 478	4 052 789	3 906 475
1.1 Cotisations sans contrepartie	1920	1920			1.1 Réalisées en France				
1.2 Dons, legs et mécénat					- Dons manuels				
- Dons manuels	4 173 037	4 173 037	3 843 687	3 843 687	- Actions réalisées directement	4 490 929	4 344 478	4 052 789	3 906 475
- Legs et autres libéralités non affectés	137 165	137 165	598 457	598 457	- Versements à d'autres organismes agissant en France				
- Mécénat	926 758	926 758	1 756 519	1 756 519	1.2 Réalisées à l'étranger				
1.2 Autres produits liés à la générosité du public					- Actions réalisées directement	0		0	
2. PRODUITS NON LIÉS A LA GÉNÉROSITÉ DU PUBLIC	1 068 874		307 342		2. FRAIS DE RECHERCHE DE FONDS	1 276 277	893 394	1 143 500	800 450
2.1 Cotisations avec contrepartie					2.1 Frais d'appel à la générosité du public	1 260 923	882 646	1 128 392	789 875
2.2 Parrainage des entreprises					2.2 Frais de recherche d'autres ressources	15 354	10 748	15 107	10 575
2.3 Contributions financières sans contrepartie	636 008				3. FRAIS DE FONCTIONNEMENT	380 725	266 508	354 283	247 998
2.4 Autres produits non liés à la générosité du public	432 866		307 342		4. DOTATIONS AUX PROVISIONS ET DÉPRECIATIONS	22 756		106 957	
3. SUBVENTIONS & AUTRES CONCOURS PUBLICS	274 248		269 734		5. IMPOTS SUR LES BÉNÉFICES				
4. REPRISSES SUR PROVISIONS et DÉPRECIATIONS	63 553		179 329		6. REPORTS EN FONDS DEDIÉS DE L'EXERCICE	65 563		442 743	
5. UTILISATIONS DES FONDS DEDIÉS ANTERIEURS	247 481		513 154		TOTAL	6 236 251	5 504 380	6 100 272	4 954 923
TOTAL	6 893 035	5 238 879	7 468 222	6 198 663	EXCÉDENT OU DÉFICIT	656 784	-265 501	1 367 950	1 243 740

B - CONTRIBUTIONS VOLONTAIRES EN NATURE EN €

PRODUITS PAR ORIGINE	EXERCICE 2023-2024		EXERCICE 2022-2023	
	TOTAL	Dont générosité du public	TOTAL	Dont générosité du public
1. CONTRIBUTIONS VOLONTAIRES LIÉES A LA GÉNÉROSITÉ DU PUBLIC	804 892		784 223	
Bénévolat	145 430	145 430	134 498	134 498
Prestations en nature	599 679	599 679	618 895	618 895
Dons en nature	59 783	59 783	30 830	30 830
2. CONTRIBUTIONS VOLONTAIRES NON LIÉES A LA GÉNÉROSITÉ DU PUBLIC				
3. CONCOURS PUBLICS EN NATURE				
Prestations en nature				
Dons en nature				
TOTAL	804 892	804 892	784 223	784 223

CHARGES PAR DESTINATION	EXERCICE 2023-2024		EXERCICE 2022-2023	
	TOTAL	Dont générosité du public	TOTAL	Dont générosité du public
1. CONTRIBUTIONS VOLONTAIRES AUX MISSIONS SOCIALES	588 539	588 539	617 413	617 413
Réalisées en France	588 539	588 539	617 413	617 413
Réalisées à l'étranger				
2. CONTRIBUTIONS VOLONTAIRES A LA RECHERCHE DE FONDS	196 181	196 181	157 014	157 014
3. CONTRIBUTIONS VOLONTAIRES AU FONCTIONNEMENT	20 172	20 172	8 986	8 986
TOTAL	804 892	804 892	783 413	783 413

LE BÉNÉVOLAT ET LES CONTRIBUTIONS EN NATURE

8 362 heures d'heures de bénévolat ont été effectuées, soit l'équivalent d'environ 5,43 emplois à temps plein. Plusieurs bénévoles sont régulièrement présents au siège du Rire Médecin, pour seconder l'équipe permanente sur des tâches administratives ou de collecte de fonds, et 80 bénévoles réguliers animent les Comités du Rire Médecin en Ile de France et en région. Plus de 400 bénévoles ont par ailleurs apporté leur concours ponctuel lors des différentes manifestations. La valorisation totale du bénévolat, sur la base du SMIC, s'élève à 145 k€ sur l'exercice, dont 136 k€ pour la recherche de fonds et 9 k€ pour le fonctionnement. Les contributions en nature sont des dons de produits et/ou de marchandises destinés à être vendus lors de la braderie annuelle et de prestations de communication (insertions publicitaires, prestations de photographes, graphistes, etc.) assurées à titre gracieux. La valorisation totale des contributions en nature s'élève à 659 k€ sur l'exercice, dont 617 k€ en frais de communication.

**BILAN COMPTABLE DE L'EXERCICE****Bilan simplifié au 30 septembre 2024**

ACTIF en k€	au 30/09/24	au 30/09/23	PASSIF en k€	au 30/09/24	au 30/09/23
Actif immobilisé	742	588	Fonds associatifs	5 940	5 284
Actif réalisable et disponibles	6 706	6 178	Fonds dédiés	268	450
TOTAL ACTIF	7 448	6 766	Provisions	124	169
			Dettes	1 116	863
			TOTAL PASSIF	7 448	6 766

POLITIQUE DE RÉSERVES DE L'ASSOCIATION

Le Rire Médecin affecte en réserve des fonds propres les déficits ou bénéfices dégagés en fin d'exercice. Au 30 septembre 2024, après affectation du résultat bénéficiaire de **657 k€**, les fonds propres ont été augmentés de ce montant et s'établissent à **5 940 k€**. Sur la base du budget des dépenses prévues pour l'exercice 2024/2025, les fonds propres et réserves représentent 11 mois d'activité de l'association, durée qui permet au Rire Médecin de faire face aux aléas conjoncturels de collecte éventuels, précaution nécessaire pour une association dépendant quasi exclusivement de la générosité publique.

Au 30/09/2024, le montant des fonds dédiés est de **268 k€**. Il s'agit de ressources fléchées sur les programmes tels que l'HAD à Paris, le CHU de Clermont-Ferrand ou le programme les Chabadas à Nantes pour lesquels les fonds n'ont été que partiellement dépensés sur l'exercice. Toutes les informations de ce document sont issues des rapports, moral, d'activité et financier de l'exercice 2023-2024, disponibles sur le site internet du Rire Médecin (leriremedecin.org) ou obtenus sur simple demande écrite.

Le Rire Médecin informe avec la plus grande exactitude ses donateurs sur l'utilisation précise qui est faite de leurs dons. Un conseil d'audit interne est chargé de contrôler l'application des procédures internes. Les comptes 2023-2024 ont été certifiés sans réserve par le cabinet RSM, commissaire aux comptes.

Le Rire Médecin est labellisé par le **Don en confiance**.

